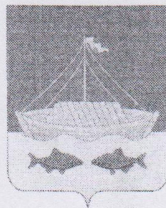


**ИСПОЛНИТЕЛЬНЫЙ КОМИТЕТ
ПЕСЧАНО-КОВАЛИНСКОГО
СЕЛЬСКОГО ПОСЕЛЕНИЯ
ЛАИШЕВСКОГО
МУНИЦИПАЛЬНОГО РАЙОНА
РЕСПУБЛИКИ ТАТАРСТАН**
422625 с. Песчаные Ковали,
ул. Октябрьская, д.9а
тел: (факс) 8 84378 4-90-12
E-mail: Pkov.La@tatar.ru



**ТАТАРСТАН РЕСПУБЛИКАСЫ
ЛАИШ МУНИЦИПАЛЬ
РАЙОНЫ
КОМЛЫ КОВАЛ АВЫЛ ЖИРЛЕГЕ
БАШКАРМА КОМИТЕТЫ**
422625 с. Комлы Ковал авылы,
ул. Октябрьск урамы, 9 а нчы йорт,
тел: (факс) 8 84378 4-90-12
E-mail: Pkov.La@tatar.ru

№ 14/1

от 01 июня 2016 года

ПОСТАНОВЛЕНИЕ

КАРАР

Об утверждении схемы размещения нестационарных торговых объектов на территории Песчано-Ковалинского сельского поселения Лаишевского муниципального района Республики Татарстан

В соответствии с пунктом 3 статьи 10 Федерального закона от 28.12.2009 года № 381-ФЗ «Об основах государственного регулирования торговой деятельности в Российской Федерации», приказом Министерства промышленности и торговли Республики Татарстан от 26.02.2011 года № 34-ОД «Об утверждении порядка разработки и утверждения органами местного самоуправления Республики Татарстан схемы размещения нестационарных торговых объектов», а также в целях упорядочения размещения и функционирования нестационарных торговых объектов на территории Лаишевского муниципального района Республики Татарстан, **ПОСТАНОВЛЯЮ:**

1. Утвердить перечень нестационарных торговых объектов на территории Песчано-Ковалинского сельского поселения Лаишевского муниципального района Республики Татарстан (Приложение 1).
2. Утвердить схемы размещения нестационарных торговых объектов на территории Песчано-Ковалинского сельского поселения Лаишевского муниципального района Республики Татарстан (Приложение 2).
3. Постановление Руководителя Исполнительного комитета Песчано-Ковалинского сельского поселения Лаишевского муниципального района Республики Татарстан от 17.08.2015 года № 16 «Об утверждении схемы размещения нестационарных торговых объектов на территории Песчано-Ковалинского сельского поселения Лаишевского муниципального района Республики Татарстан» признать утратившим силу.
4. Обнародовать настоящее постановление на информационных стендах.
5. Контроль за исполнением настоящего постановления оставляю за собой.

Руководитель



Н.С. Гилязетдинова

Приложение 1
к постановлению
Руководителя
Исполнительного комитета
Песчано-Ковалинского
сельского поселения
от 01 июня 2016 г. № 14/1

**Перечень
нестационарных торговых объектов
на территории Песчано-Ковалинского сельского поселения
Лаишевского муниципального района Республики Татарстан**

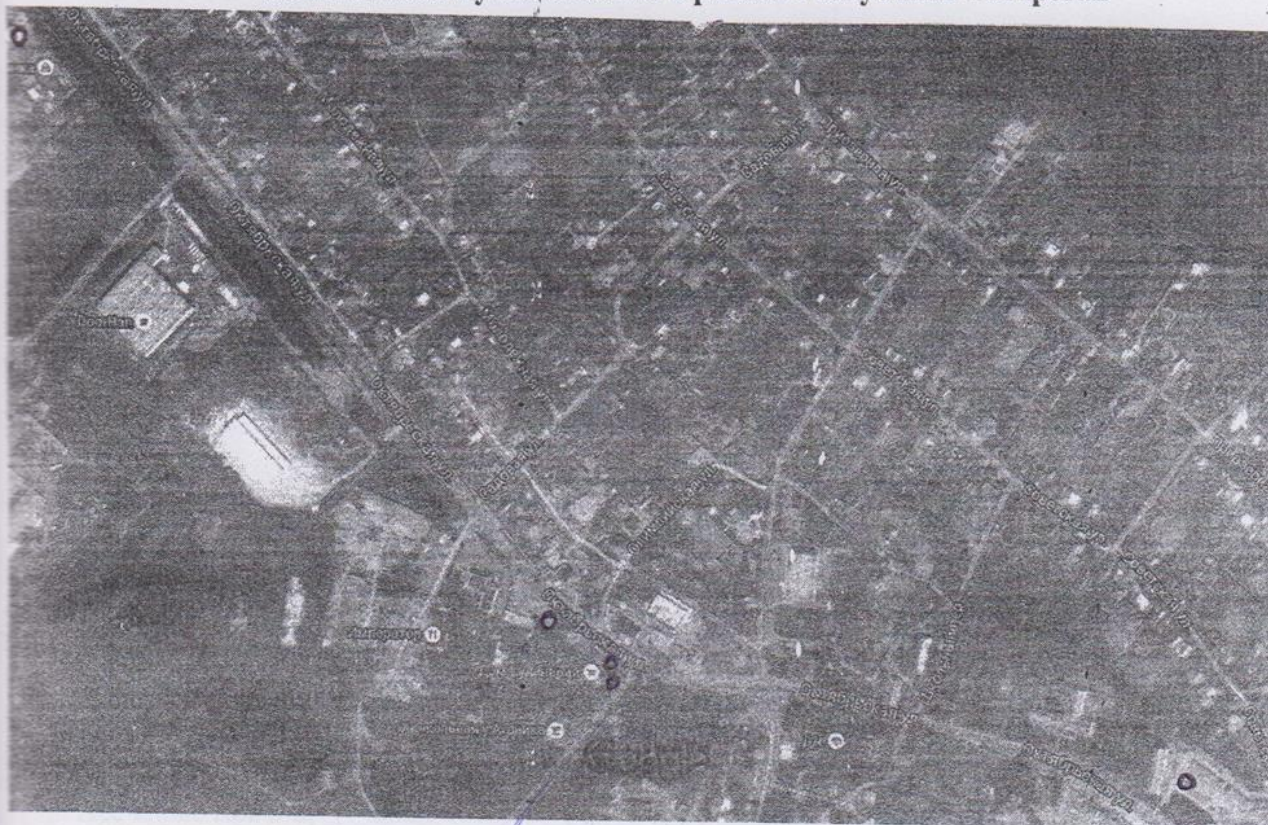
№	Наименование и местонахождение нестационарного торгового объекта	Ассортимент реализуемого товара	Тип нестационарного торгового объекта, используемого для осуществления торговой деятельности	Информация об использовании нестационарных торговых объектов субъектами малого и среднего предпринимательства, осуществляющим и торговую деятельность	Период размещения нестационарных торговых объектов
1	Лаишевский район, с. Песчаные Ковали, ул. Октябрьская, 13А	Продовольственные товары Живая вода	киоск	торговля	постоянная торговля
2	Лаишевский район, с. Песчаные Ковали, ул. Октябрьская, 27	Продовольственные товары Живая вода	киоск	торговля	постоянная торговля
3	Лаишевский район, с. Песчаные Ковали, ул. Октябрьская, 15 а	Продовольственные товары Пиво	павильон	торговля	постоянная торговля
4	Лаишевский район, с. Песчаные Ковали, ул. Октябрьская	Непродовольственные товары Цветы	киоск	торговля	постоянная торговля
5	Лаишевский район, с. Песчаные Ковали, ул. Октябрьская,	Продовольственные товары Живая вода	киоск	торговля	постоянная торговля



Н.С. Гилязетдинова

Приложение 2
к постановлению
Руководителя
Исполнительного комитета
Песчано-Ковалинского
сельского поселения
от 01 июня 2016 г. № 14/1

**Схема
размещения нестационарных торговых объектов
на территории Песчано-Ковалинского сельского поселения
Лаишевского муниципального района Республики Татарстан**



Руководитель



Н.С. Гилязетдинова

**ИСПОЛНИТЕЛЬНЫЙ КОМИТЕТ
ПЕСЧАНО-КОВАЛИНСКОГО
СЕЛЬСКОГО ПОСЕЛЕНИЯ
ЛАИШЕВСКОГО
МУНИЦИПАЛЬНОГО РАЙОНА
РЕСПУБЛИКИ ТАТАРСТАН**

422625 с. Песчаные Ковали,
ул. Октябрьская, д.9а
тел: (факс) 8 84378 4-90-12
E-mail: Pkov.La@tatap.ru



**ТАТАРСТАН РЕСПУБЛИКАСЫ
ЛАИШ МУНИЦИПАЛЬ
РАЙОНЫ
КОМЛЫ КОВАЛ АВЫЛ ЖИРЛЕГЕ
БАШКАРМА КОМИТЕТЫ**
422625 с. Комлы Ковал авылы,
ул. Октябрьск урамы, 9 а нчы йорт,
тел: (факс) 8 84378 4-90-12
E-mail: Pkov.La@tatap.ru

№ 10

от 15 мая 2017 года

ПОСТАНОВЛЕНИЕ

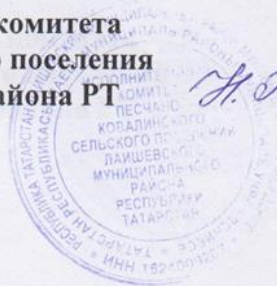
КАРАР

**О внесении изменений в Постановление
от 01.06.2016 № 14/1 «Об утверждении схемы
размещения нестационарных торговых объектов
на территории Песчано-Ковалинского сельского
поселения Лаишевского муниципального района
Республики Татарстан»**

В целях упорядочения размещения и функционирования нестационарных торговых объектов на территории Песчано-Ковалинского сельского поселения Лаишевского муниципального района Республики Татарстан, **ПОСТАНОВЛЯЮ:**

1. Утвердить перечень нестационарных торговых объектов на территории Песчано-Ковалинского сельского поселения Лаишевского муниципального района Республики Татарстан (Приложение 1).
2. Обнародовать настоящее постановление на информационных стендах.
3. Контроль за исполнением настоящего постановления оставляю за собой.

**Руководитель Исполнительного комитета
Песчано-Ковалинского сельского поселения
Лаишевского муниципального района РТ**



Н.С. Гилязетдинова

Приложение 1
к постановлению руководителя
Исполнительного комитета
Песчано-Ковалинского
сельского поселения
от 15 мая 2017 г. № 10

**Перечень
нестационарных торговых объектов
на территории Песчано-Ковалинского сельского поселения
Лаишевского муниципального района
Республики Татарстан**

№ п/п	Наименование и местонахождение нестационарного торгового объекта	Ассортимент реализуемого товара	Тип нестационарного торгового объекта, используемого для осуществления торговой деятельности	Информация об использовании нестационарных торговых объектов субъектами малого и среднего предпринимательства, осуществляющими торговую деятельность	Период размещения нестационарных торговых объектов
1	Лаишевский район, с. Песчаные Ковали, ул. Октябрьская, д. 27, около магазина «Низкие цены»	Торговля арбузами, дынями	Вагончик	Гудиев Геннадий Суликоевич	с 01.06.2017 по 01.10.2017 года

Руководитель Исполнительного комитета
Песчано-Ковалинского сельского поселения
Лаишевского муниципального района РТ



Н.С. Гилязетдинова
Н.С. Гилязетдинова

**ИСПОЛНИТЕЛЬНЫЙ КОМИТЕТ
ПЕСЧАНО-КОВАЛИНСКОГО
СЕЛЬСКОГО ПОСЕЛЕНИЯ
ЛАИШЕВСКОГО
МУНИЦИПАЛЬНОГО РАЙОНА
РЕСПУБЛИКИ ТАТАРСТАН**

422625 с. Песчаные Ковали,
ул. Октябрьская, д.9а
тел: (факс) 8 84378 4-90-12
E-mail: Pkov.La@tatap.ru



**ТАТАРСТАН РЕСПУБЛИКАСЫ
ЛАИШ МУНИЦИПАЛЬ
РАЙОНЫ
КОМЛЫ КОВАЛ АВЫЛ ЖИРЛЕГЕ
БАШКАРМА КОМИТЕТЫ**
422625 с. Комлы Ковал авылы,
ул. Октябрьск урамы, 9 а нчы йорт,
тел: (факс) 8 84378 4-90-12
E-mail: Pkov.La@tatap.ru

№ 13

от 07 августа 2017 года

ПОСТАНОВЛЕНИЕ

КАРАР

**О внесении изменений в Постановление
от 01.06.2016 № 14/1 «Об утверждении схемы
размещения нестационарных торговых объектов
на территории Песчано-Ковалинского сельского
поселения Лаишевского муниципального района
Республики Татарстан»**

В целях упорядочения размещения и функционирования нестационарных торговых объектов на территории Песчано-Ковалинского сельского поселения Лаишевского муниципального района Республики Татарстан, **ПОСТАНОВЛЯЮ:**

1. Утвердить перечень нестационарных торговых объектов на территории Песчано-Ковалинского сельского поселения Лаишевского муниципального района Республики Татарстан (Приложение 1).
2. Обнародовать настоящее постановление на информационных стендах.
3. Контроль за исполнением настоящего постановления оставляю за собой.

**Руководитель Исполнительного комитета
Песчано-Ковалинского сельского поселения
Лаишевского муниципального района РТ**



Н.С. Гилязетдинова

Приложение 1
к постановлению руководителя
Исполнительного комитета
Песчано-Ковалинского
сельского поселения
от 07 августа 2017 г. № 13

**Перечень
нестационарных торговых объектов
на территории Песчано-Ковалинского сельского поселения
Лаишевского муниципального района
Республики Татарстан**

№ п/п	Наименование и местонахождение нестационарного торгового объекта	Ассортимент реализуемого товара	Тип нестационарного торгового объекта, используемого для осуществления торговой деятельности	Информация об использовании нестационарных торговых объектов субъектами малого и среднего предпринимательства, осуществляющими торговую деятельность	Период размещения нестационарных торговых объектов
1	Лаишевский район, с. Песчаные Ковали, ул. Октябрьская, д. 24А, около магазина «Пятерочка»	Торговля саженцами плодово-ягодных культур, декоративных растений, овощей и фруктов	Павильон	Буга Гузель Варисовна	с 01.08.2017 по 10.11.2017

Руководитель Исполнительного комитета
Песчано-Ковалинского сельского поселения
Лаишевского муниципального района РТ



Н.С. Гилязетдинова